



IMPULSA MENDOZA^{SA}



¿Quiénes somos?

Impulsa es el vehículo desarrollado por la Provincia de Mendoza para promover un sector minero moderno y sostenible.

¿Qué hacemos?

Promovemos la Inversión privada en el sector minero mediante el desarrollo de estudios ambientales, sociales, económicos, geológicos e infraestructura y la participación en proyectos estratégicos para la provincia que ayuden a desarrollar el sector.

Realizamos campañas de comunicación, educación y promoción de la actividad minera en Mendoza y de Mendoza en el mundo.





MISION

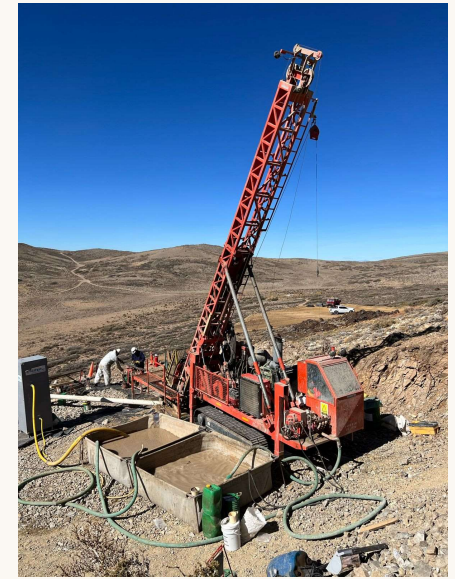
Transformar los recursos naturales en crecimiento sostenible

VISION

Convertirse en el vehículo que impulsa el desarrollo de Mendoza a través de un sector minero moderno y sostenible.

Valores

- Respeto del marco jurídico;
- Objetivos de Desarrollo Sostenible;
- Transparencia;
- Eficiencia;



MARCH 3-6
Metro Toronto Convention Centre, Toronto, Canada

PDAC 2024

THE WORLD'S PREMIER
MINERAL EXPLORATION
& MINING CONVENTION

Argentina Mining Pavilion

We are attending the
largest global mining
event.

STAND #1023

VISIT US!



IMPULSA MENDOZA SA



A pesar de su potencial geológico, Mendoza marcha detrás de otras regiones mineras en Argentina debido a un marco jurídico restrictivo que desalienta las inversiones.

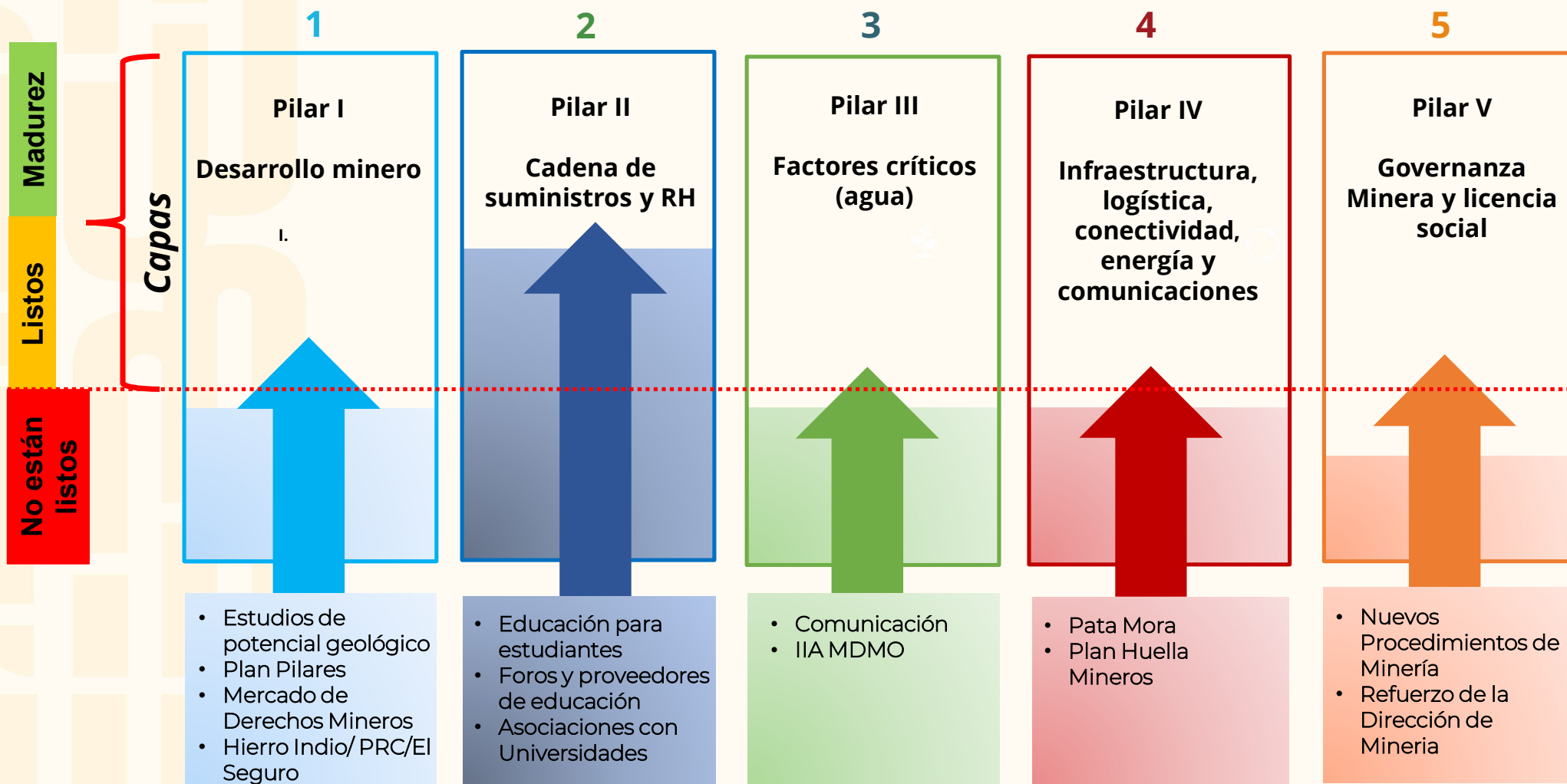
IMPULSA abre el camino para desarrollar un sector minero moderno y sostenible en Mendoza.

Hechos relevantes de la minería en Mendoza en los últimos 20 años



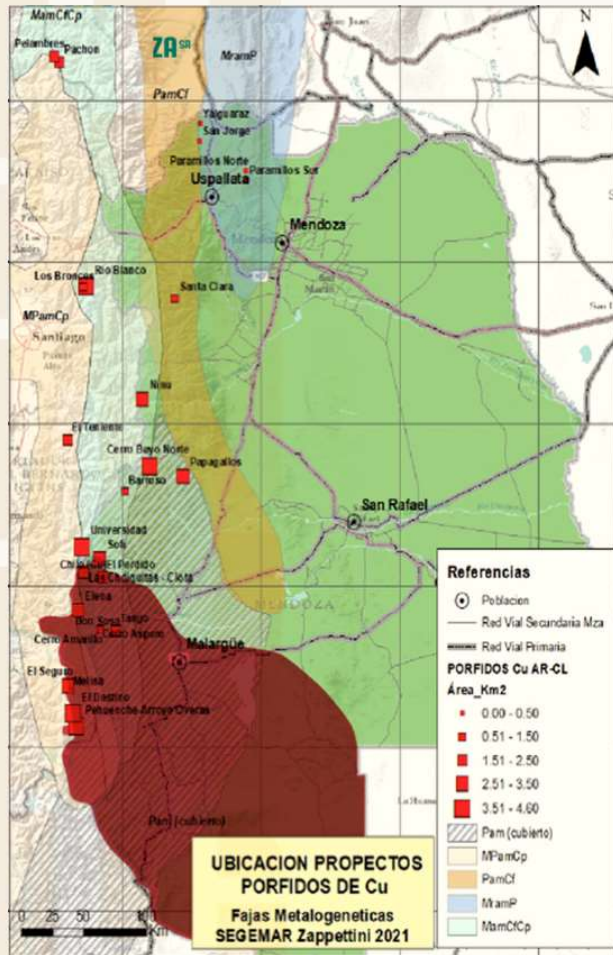
Plan Pilares

Conjunción Público - Privada para una Política de Estado



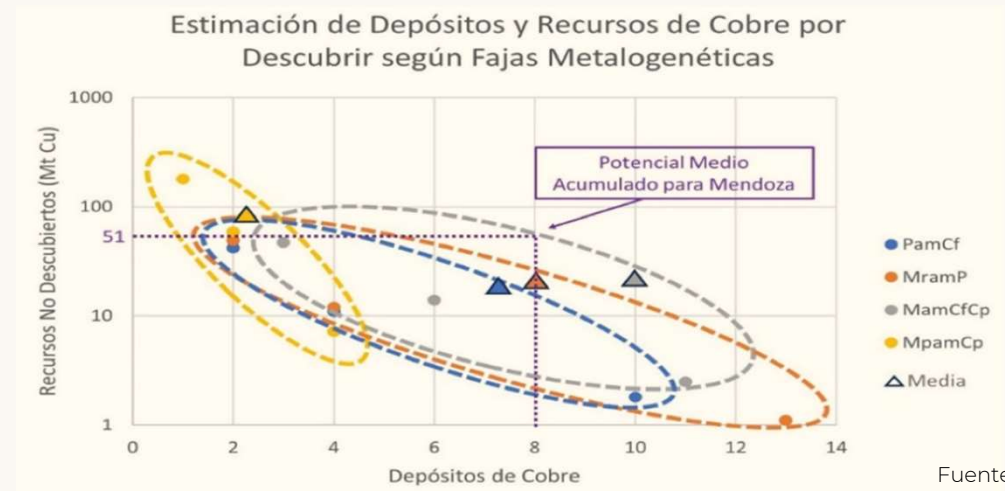
Pilar 1

Mendoza tiene un potente potencial geológico en el cobre cuya producción es compatible con el marco legal y debe ser desarrollado



Faja Metalogénica	Edad	Potencial de Mt Cu (avg.)	Depósitos (ya conocidos)	Zona (km2)	Densidad (Gt/km2)	Depósitos potenciales	Ejemplos de la XX
PamCf	Permico Cord. Frontal	18	5.3 (2)	11.402	0,00008	1	• San Jorge (1.1Mt Cu)
Drama	Mioceno Retroarco	22	6 (2)	5.478	0,00037	2	• Paramillos Norte y Sur (aprox. 1Mt Cu cada uno, en exploración)
MamCfCp	Mioceno Sup.Cord. Frontal/Ppal	60	6.4 (4)	8.663	0,00035	3	• Río Blanco-Los Broncos (101Mt Cu); • Cadaón (15Mt Cu); • Las Reglas (13.5Mt Cu)
MpamCp	Mio-Plioceno Cord. Pal	80	2.2 (0)	3.233	0,00059	2	• El Lenient (128Mt Cu)

Bibliografía utilizada: Zappettini, E y Gonzalez, M; 2021. / Base de datos USGS



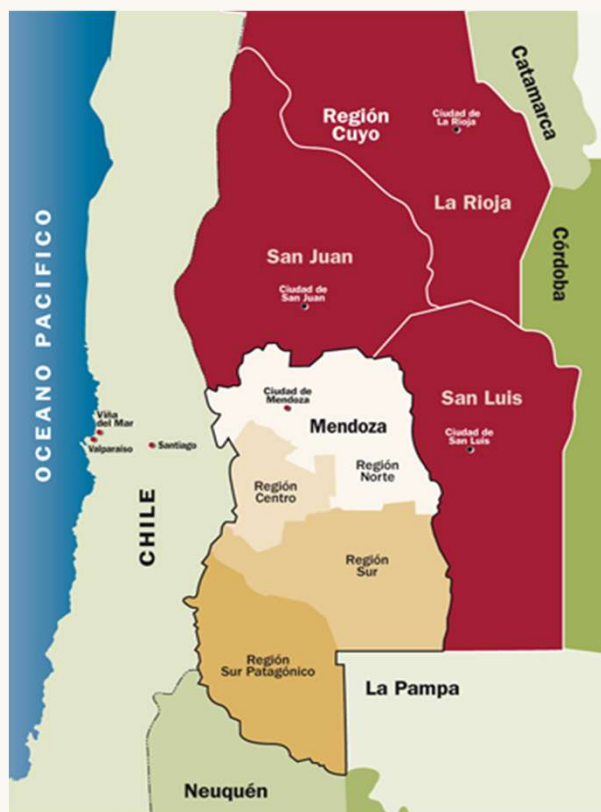
Fuente: Lugares de Plan

Pilar 2



Mendoza cuenta con ventajas competitivas

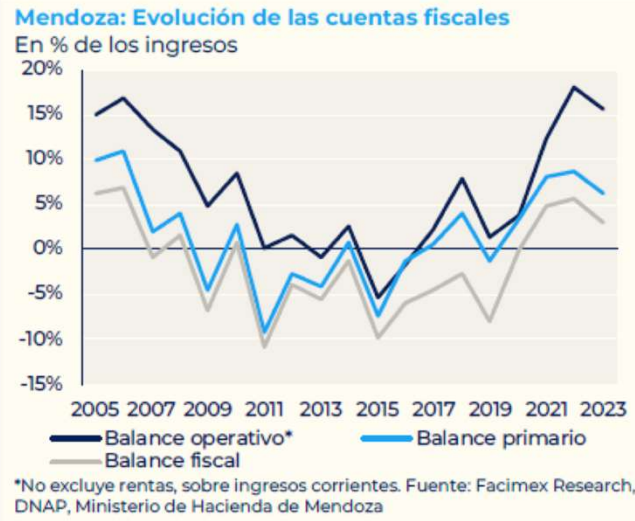
Amplia economía en un lugar estratégico, con un Gobierno comprometido al equilibrio fiscal



<p>Gobierno Provincial Fiscalmente responsable</p>	<p>En el contexto amplio de Argentina, Mendoza ha logrado el equilibrio fiscal y nunca ha incumplido su deuda El Gobierno de Mendoza tiene un fuerte historial de reducir los impuestos y la presión fiscal</p>
<p>Economía amplia y diversificada</p>	<p>La 5ta economía más grande en Argentina en términos de contribución del PBI y población La 4a provincia más grande en Argentina, sirviendo como el principal centro económico de la región Cuyo del país</p>
<p>Ubicación estratégica clave</p>	<p>Proximidad a Chile concede el acceso al mercado de la Alianza Comercial del Pacífico Chile produce y exporta Up\$10bn en productos mineros a lo largo de su frontera de 500 km con Mendoza</p>
<p>Centro Exportador Regional</p>	<p>La 7ma provincia en términos de exportaciones y la 1ra en Cuyo, representando el 45% de las exportaciones totales de la región Fortaleciéndose en el sector de las exportaciones, habiendo crecido 19% en U\$ en el 2021 (principalmente impulsado por productos industriales, 82% en valor FOB)</p>
	<p>“Necesitamos cobre para la transición energética, necesitamos cobre para cuidar del medio ambiente. Y en Mendoza tenemos cobre, tenemos mucho cobre” Alfredo Cornejo <i>Gobernador de the Province of Mendoza</i> 02-29-24</p>

Modo Mendoza – Orden – Transparencia - Previsibilidad

Orden y equilibrio fiscal han sido una política de estado por mas de 10 años



Mendoza necesita crecer y apuesta por la minería

Alfredo Cornejo: "Necesitamos cobre para la transición energética, y Mendoza tiene mucho cobre"

Fue en el marco del 5to Foro de Inversiones & Negocios de Mendoza organizado por el Consejo Empresario Mendocino.

19 febrero, 2024



El CEM presentará un menú de posibilidades para la minería en Mendoza

Jueves, 22 de febrero de 2024

El presidente del Consejo Empresario Mendocino (CEM), Eduardo Pulenta, contó las principales novedades de este nuevo encuentro de inversiones y analizó el panorama en el cual se encuentra Mendoza.



Más leídas

- SECTOR VITIVINICOLA
1 Lacoste explicó el fenómeno de China con el vino y sus 500 mil hectáreas de viñedos
- INFLACION Y PRECIOS
2 ¿Cuánto sale cambiar los neumáticos en Argentina vs Chile

Foro de Inversiones de Mendoza: Cobre, ampliación del aeropuerto y coincidencias con Milei

Jueves, 29 de febrero de 2024

El gobernador de Mendoza, Alfredo Cornejo y el presidente del Consejo Empresario Mendocino, dieron inicio a la quinta edición de Inversiones, que se extiende hasta este viernes con la Vendimia como contexto.



Más le

- SECTOR VITIVINICOLA
1 Lacoste explicó el fenómeno de China con el vino y sus 500 mil hectáreas de viñedos

MDMO





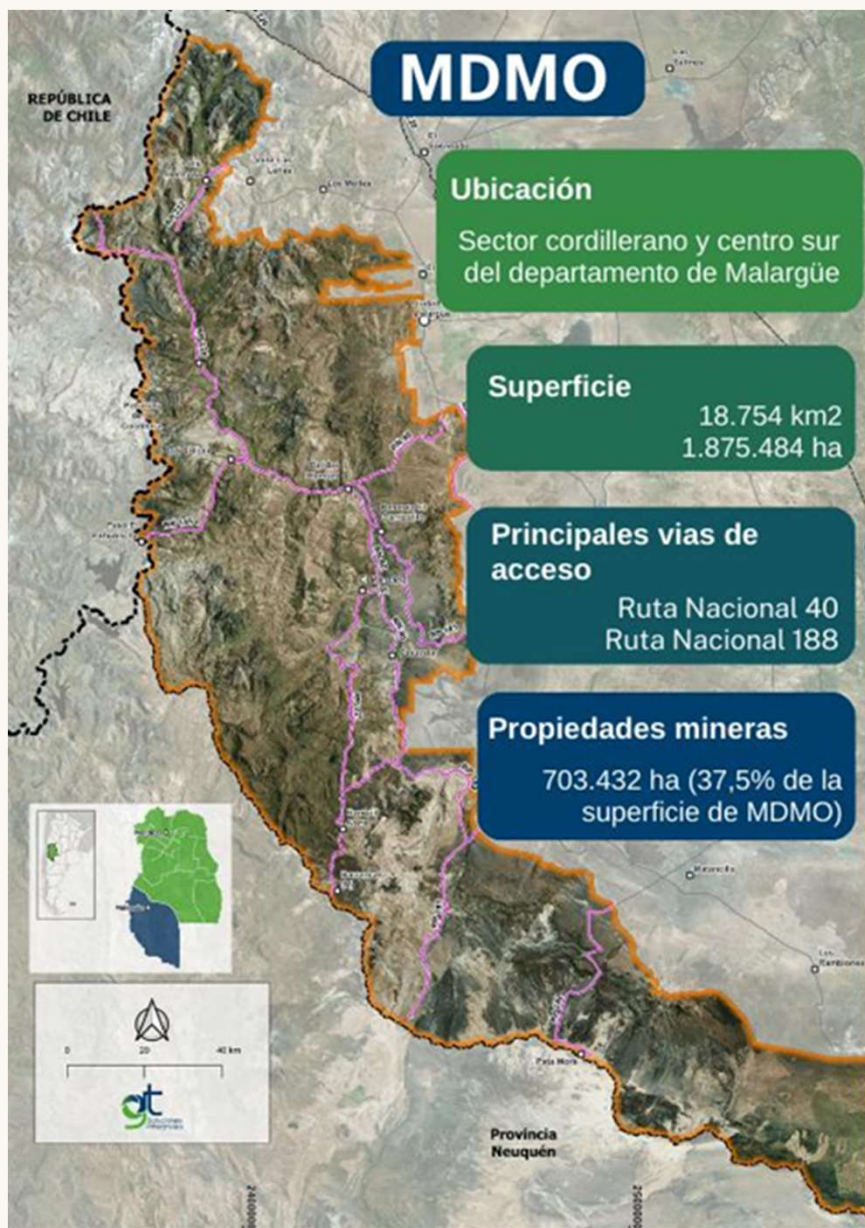
MDMO

El Distrito Minero Malargue Occidental es una herramienta desarrollada por el Gobierno de Provincia de Mendoza a través de MPULSA para dar una respuesta desde la Provincia al desafío que representa para el mundo la transición energética.

IMPULSA Mendoza ha desarrollado un detallado estudio de impacto ambiental en toda la zona, junto con estudios de potencia geológico y de infraestructura para acortar los tiempos que requiere la exploración de proyectos mineros.

Este estudio ha permitido determinar que la región definida es muy apta para el desarrollo minero ya que además de su potencial geológico, no existe competencia ni por el uso del suelo ni del agua con ninguna otra actividad productiva, muy por el contrario se complementa perfectamente con otras actividades ya existentes como ser el turismo y la ganadería.

Este estudio permitirá acelerar los tiempos de aprobación de los proyectos, desburocratizando procedimientos y evitando la repetición de estudios y debates innecesarios.



Secuencia de estudio IIA MDMO

Descripción general del ambiente

Estudios complementarios

Análisis de vulnerabilidad ambiental

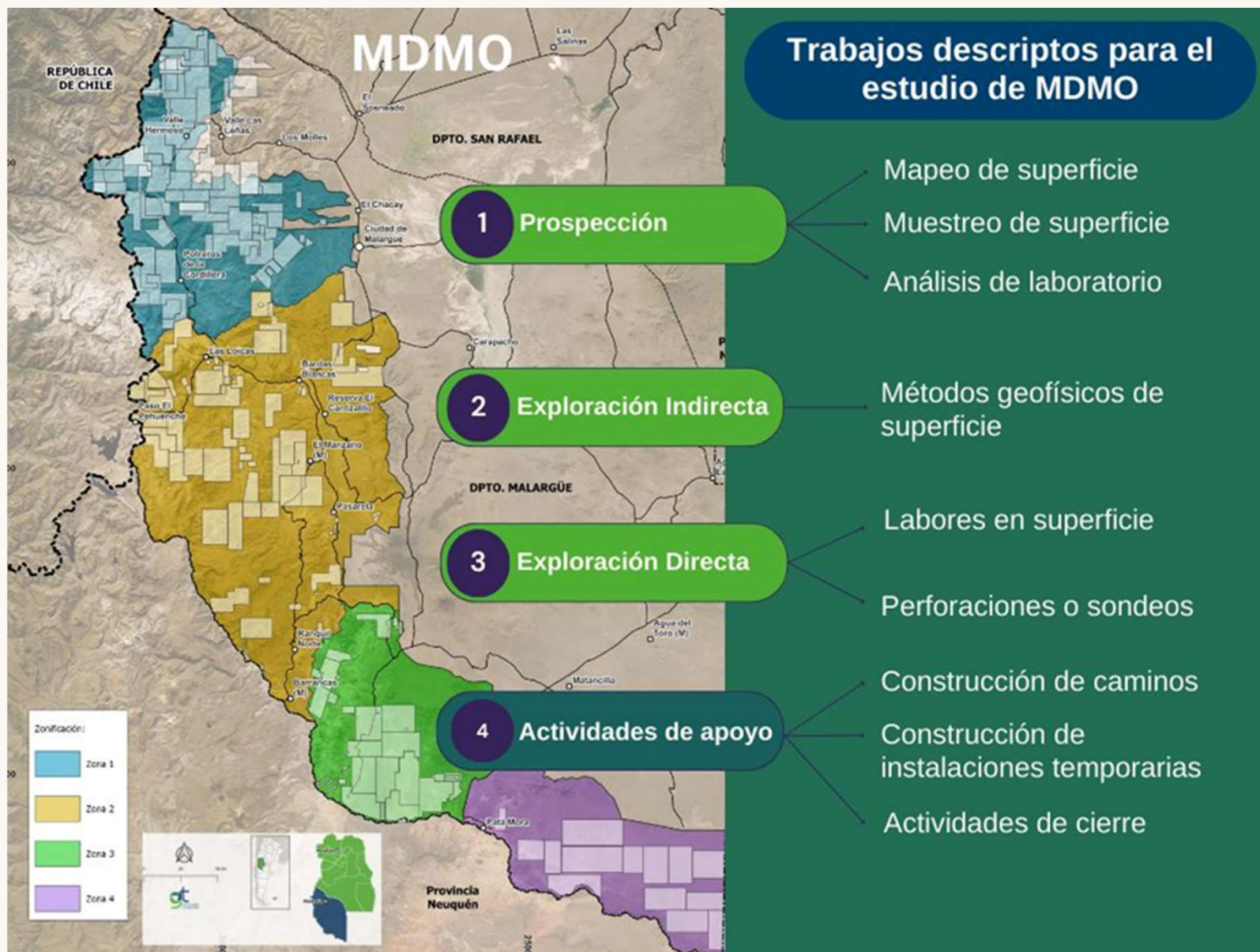
Descripción de trabajos y actividades

Identificación y jerarquización de impactos

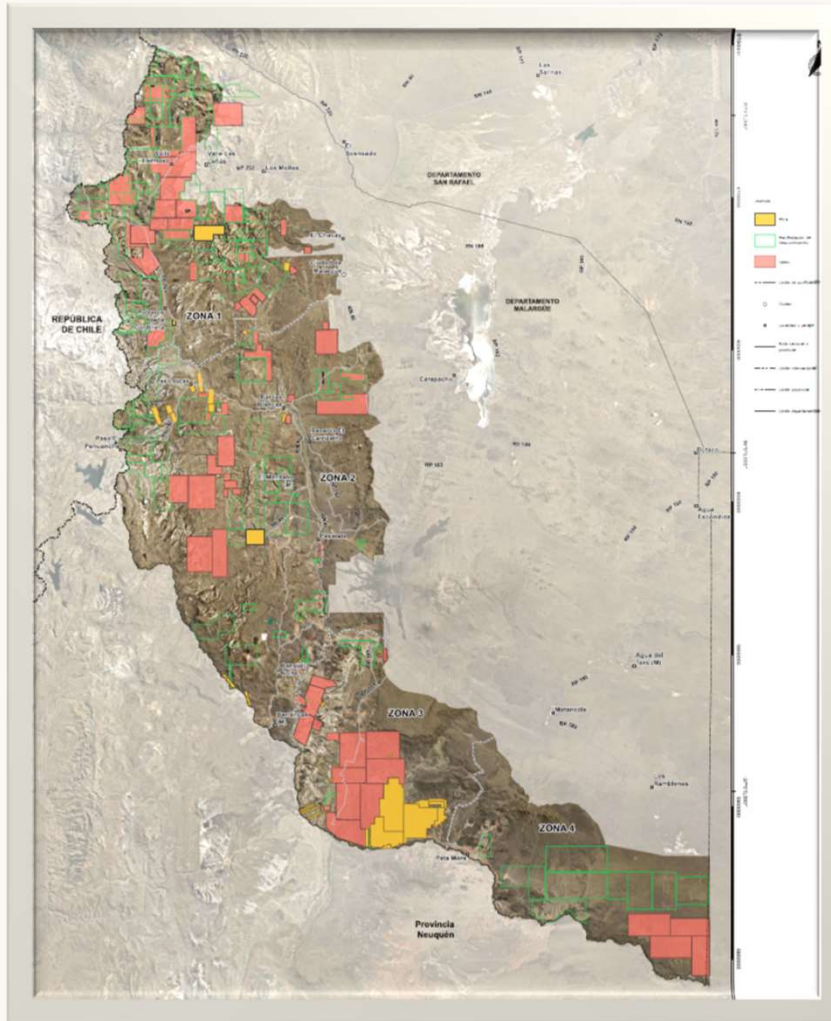
Evaluación de impactos

Medidas de protección ambiental

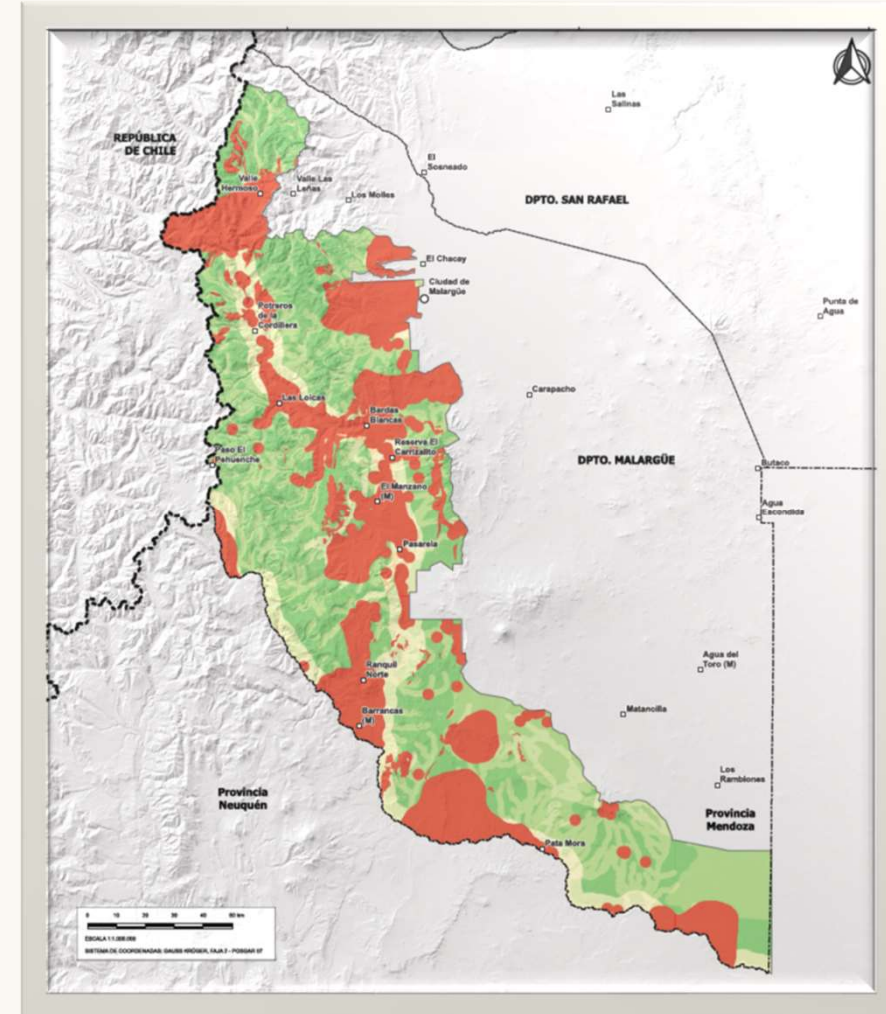
Plan de contingencias ambientales



Propiedades mineras



Mapa de vulnerabilidad



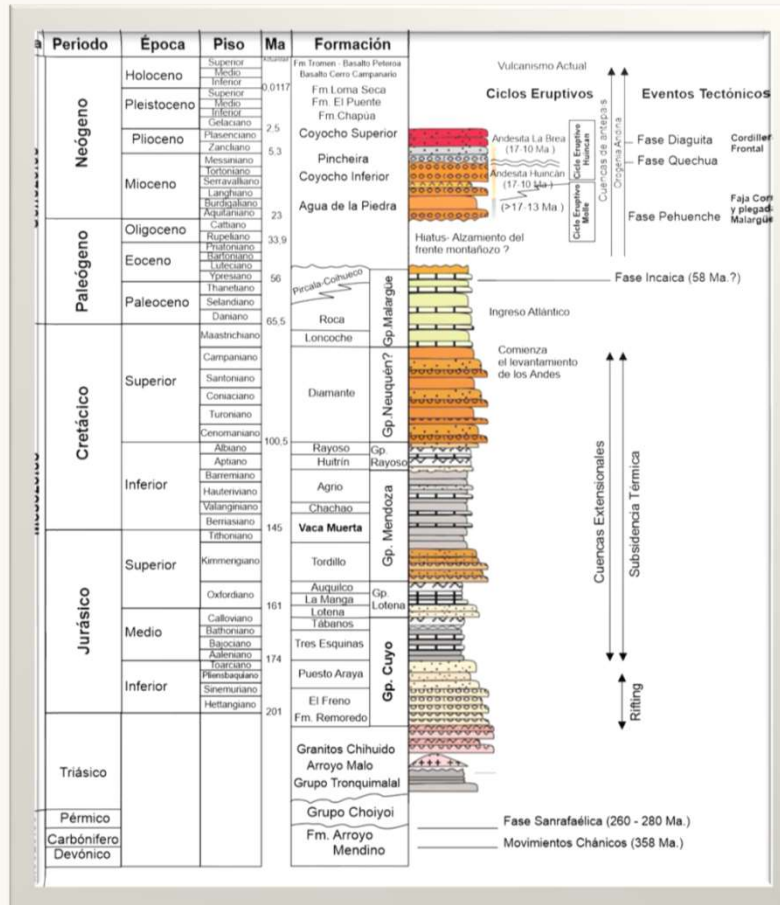
Fuente: Impulsa Mendoza



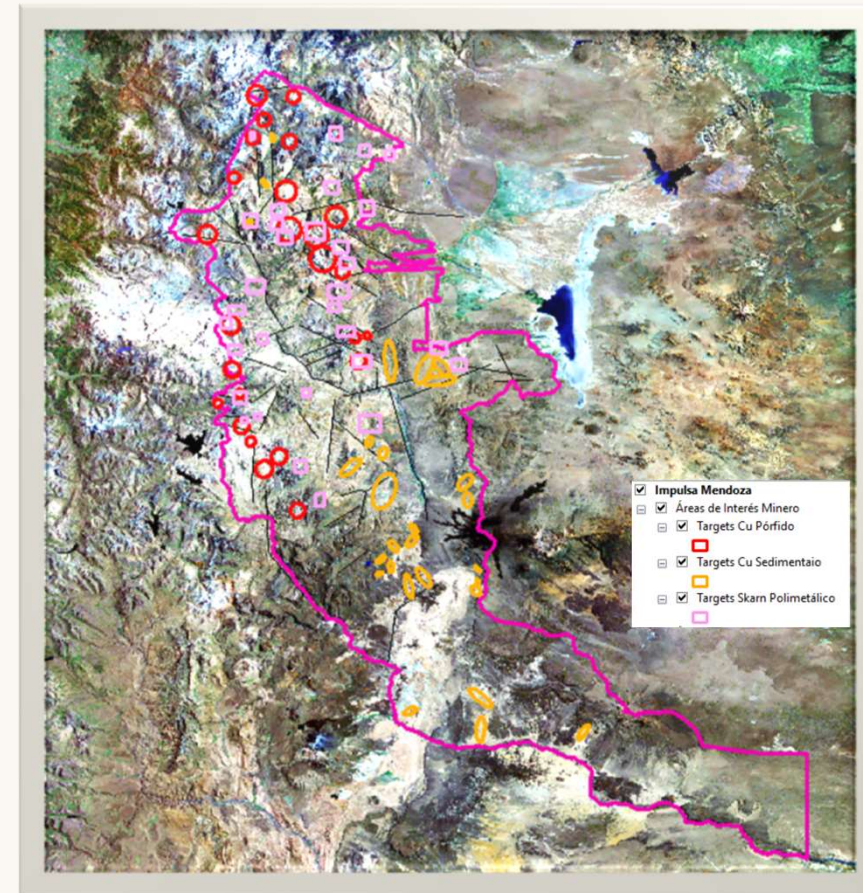
IMPULSA MENDOZA SA

Potencial geológico del Area de Estudio

Gráfico Stratigrafico



Objetivos: Porfidos, Skarn Polimetalicos y sedimentos



Fuente: Impulsa Mendoza

En Resumen

Planes Estratégicos

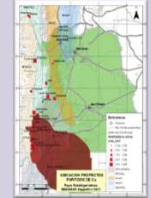
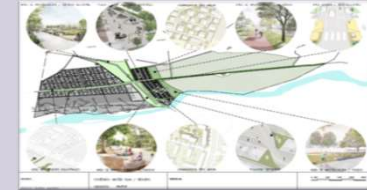
Pilares Plan



Huellas Mineras



Polo Logístico Pata Mora Potencial Geológico

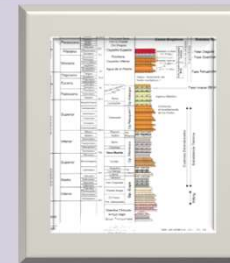
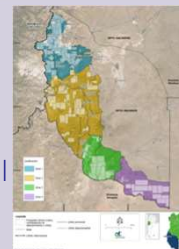


Comunicación



Estudios de Base Ambiental y Geológicos

Malargüe Distrito Minero Occidental (MDMO)



Inversión y Desarrollo de Proyectos

PRC

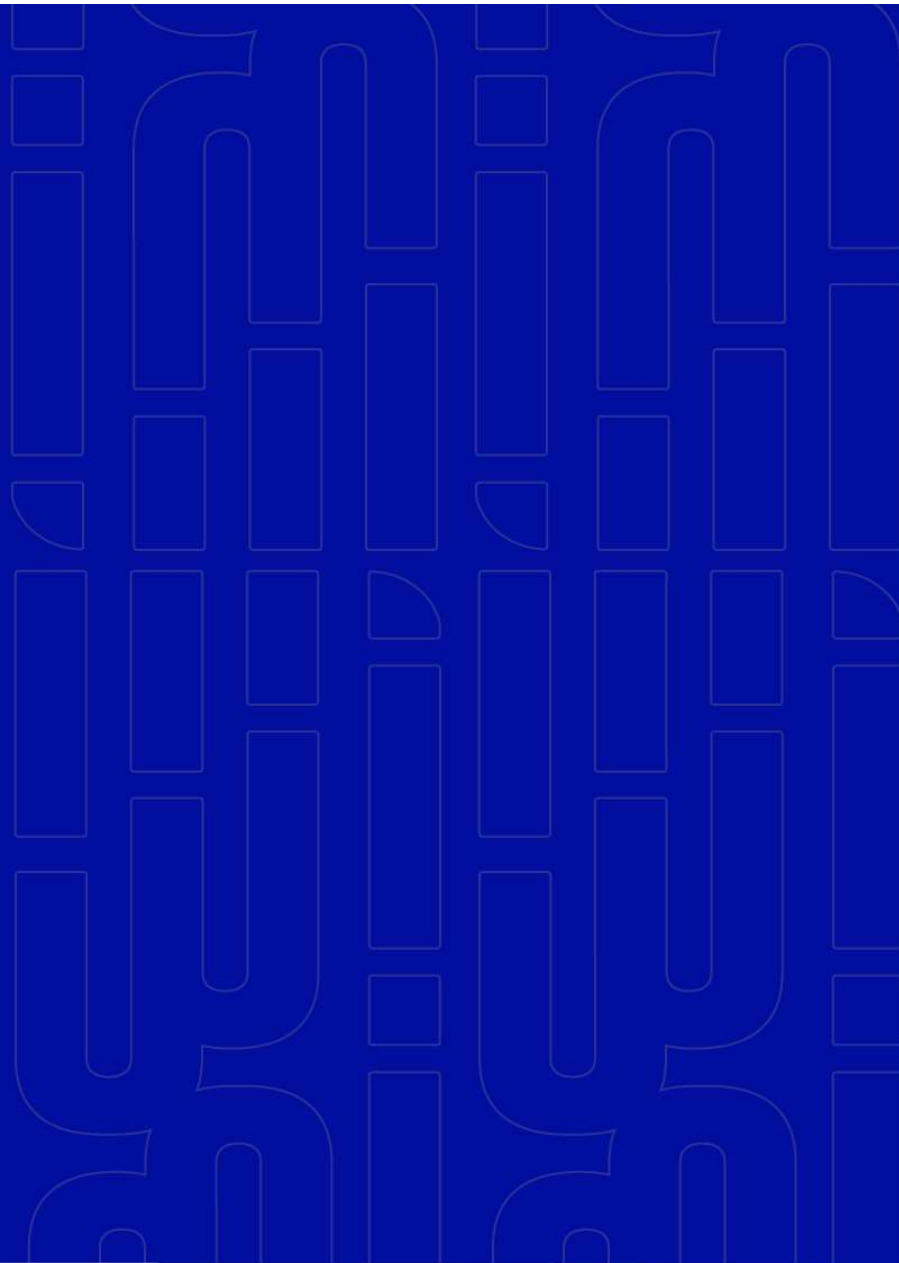


Hierro Indio



El Seguro





IMPULSA MENDOZA^{SA}

www.impulsamendoza.com