



PROPUESTA INTEGRAL PARA EL DESARROLLO DE LA INDUSTRIA METALÚRGICA

2023

COMISIÓN DE POLÍTICA INDUSTRIAL

ÍNDICE

Pág. 3	<u>IMPORTANCIA DEL SECTOR PARA EL PAÍS</u>
Pág. 9	<u>NUESTRA VISIÓN: PANORAMA INTERNACIONAL</u>
Pág. 12	<u>NUESTRA VISIÓN: PANORAMA LOCAL</u>
Pág. 18	<u>DESAFÍOS PARA EL SECTOR</u>
Pág. 21	<u>METAS A CORTO PLAZO</u>

**¿POR QUÉ ES IMPORTANTE EL
SECTOR PARA EL PAÍS?**

- 1 Es uno de los **MOTORES DE LA INNOVACIÓN Y EL CAMBIO TECNOLÓGICO** en el mundo.
- 2 En los países desarrollados es un **SECTOR ESTRATÉGICO Y DE ALTA COMPLEJIDAD RELATIVA**.
- 3 Posee **ALTA PRODUCTIVIDAD RELATIVA Y GENERA EMPLEO DE CALIDAD** superior a la media, redundando en mayores niveles de formalidad y salarios en sus ocupados.
- 4 Presenta **ENCADENAMIENTOS PRODUCTIVOS MAYORES AL PROMEDIO DE LA ECONOMÍA**, lo que genera mayor impacto en los niveles de inversión de la economía.
- 5 Cumple **ROL FUNDAMENTAL PARA LA TRANSICIÓN ENERGÉTICA Y LA DIGITALIZACIÓN**, tendencias centrales a nivel global y que son una oportunidad para Argentina.
- 6 Tiene **ALTO IMPACTO EN ECONOMÍAS REGIONALES**, contribuyendo al desarrollo económico federal.
- 7 Otorga **AUTONOMÍA ESTRATÉGICA PARA EL PAÍS** (soberanía y la seguridad nacional en sectores de salud, alimentos, defensa, entre otros)
- 8 Rol como proveedor especializado, capturando **OPORTUNIDADES DE CRECIMIENTO ASOCIADAS A RECURSOS ESTRATÉGICOS (AGRO, MINERÍA, ENERGÍA)**
- 9 Sector relevante para incrementar las **EXPORTACIONES DE ALTO VALOR AGREGADO**, contribuyendo a superar restricción externa del país.
- 10 Es una **“INDUSTRIA BASADA EN CONOCIMIENTO”**, duplicando la cantidad de empleados destinados a I+D+i respecto promedio industrial

¿QUÉ REPRESENTA HOY EL SECTOR?

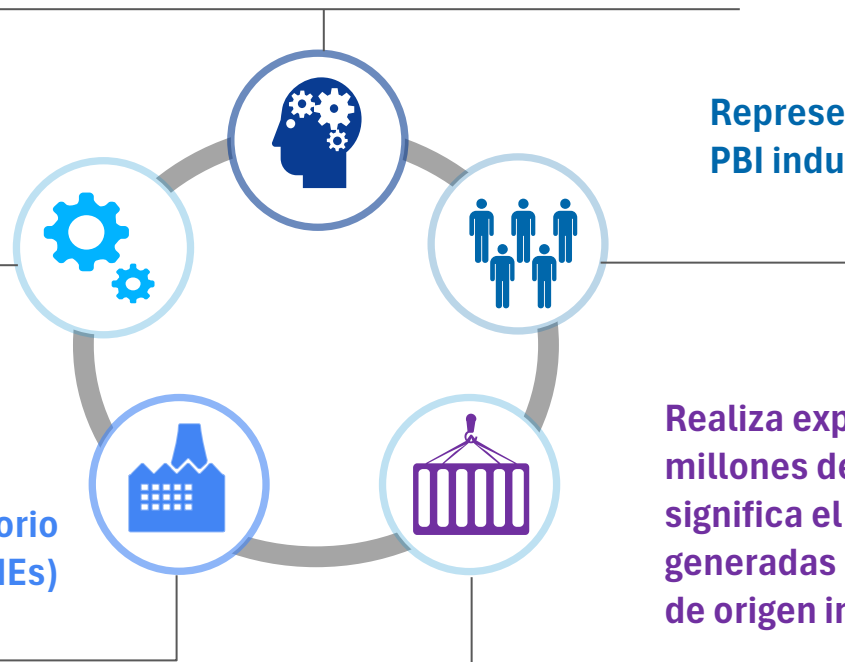
Genera casi 300 mil puestos de trabajo directos y 1 millón vinculados al sector

ADIMRA es el 2do. Complejo industrial en Argentina

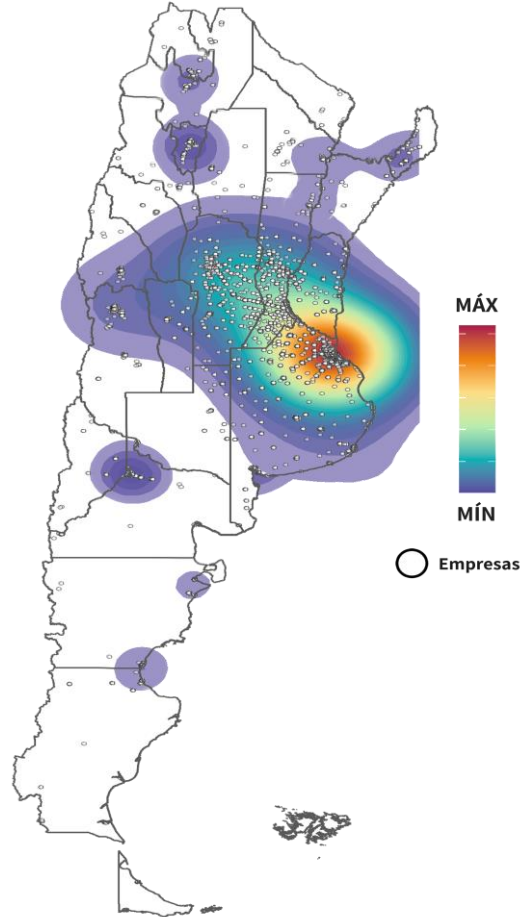
Representa el 26% del PBI industrial

Alcanza a más de 20.000 empresas en todo el territorio argentino (el 88% son PyMEs)

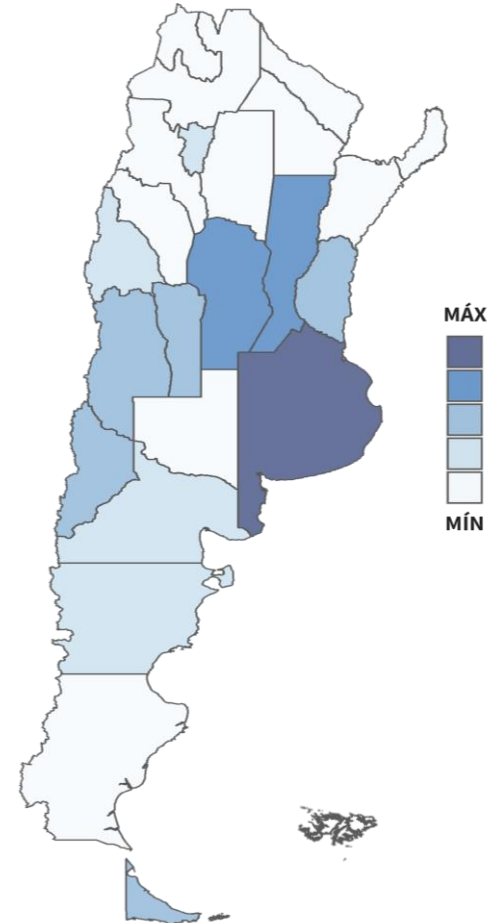
Realiza exportaciones por 5.000 millones de dólares lo que significa el 22% de las divisas generadas por las manufacturas de origen industrial



Distribución de las empresas



Distribución del empleo



LA INDUSTRIA
METALÚRGICA
TIENE
PRESENCIA EN
TODO EL PAÍS

EL VALOR SOCIAL DE LA INDUSTRIA METALÚRGICA



2,5 DE CADA 10 PUESTOS LABORALES EN LA INDUSTRIA MANUFACTURERA CORRESPONDEN AL SECTOR METALÚRGICO

CUANDO EL SECTOR CRECE, LOS PUESTOS LABORALES AUMENTAN

Del 2003 al 2011, la industria metalúrgica creció 60% y los puestos laborales un 53%

EN MOMENTOS DE CRISIS EL SECTOR PRESERVA SUS EMPLEADOS POR LA CAPACIDAD Y FORMACIÓN DE SUS RRHH

NUESTRA VISIÓN

DE LO GLOBAL A LO LOCAL – DE LO
MACRO A LO MICRO

TENDENCIAS INTERNACIONALES: AGENDA VERDE e INDUSTRIA 4.0

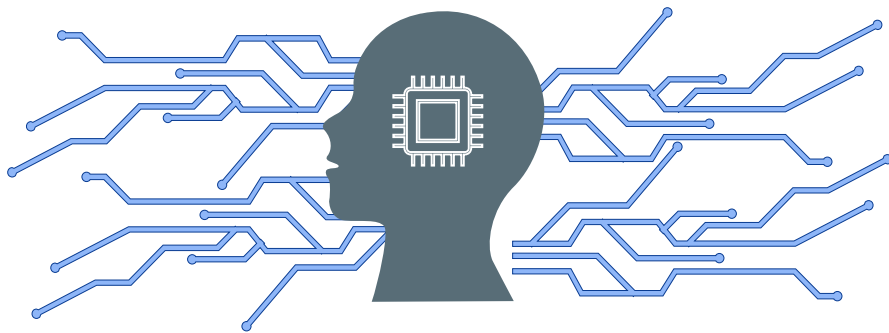


Descarbonización (Eficiencia energética en procesos y productos y uso de energías verdes)

Uso eficiente de los recursos (Eficiencia en procesos y diseño de productos)

Economía circular (Incorporar la reutilización en el diseño de los productos; reciclado en planta; manejo de los residuos y minimización de los desechos)

Uso de la política ambiental (Impuesto al carbono en frontera; incorporación de condiciones ambientales en acuerdos comerciales; trazabilidad de productos ambientalmente aceptables)



Automatización y robótica

Inteligencia artificial (IA)

Internet de las cosas

Digitalización

Ciberseguridad

Integración vertical y horizontal

TENDENCIAS INTERNACIONALES: REDEFINICIÓN DE LA GLOBALIZACIÓN

Digitalización de la cadena de suministro

Interrelación entre todos los actores de la cadena para mejorar la eficiencia y acompañar el achicamiento del ciclo de producto

Reshoring

Recuperar actividades industriales en el propio país desde donde fueron deslocalizadas (fuerte impulso en la política industrial)

Friendshoring

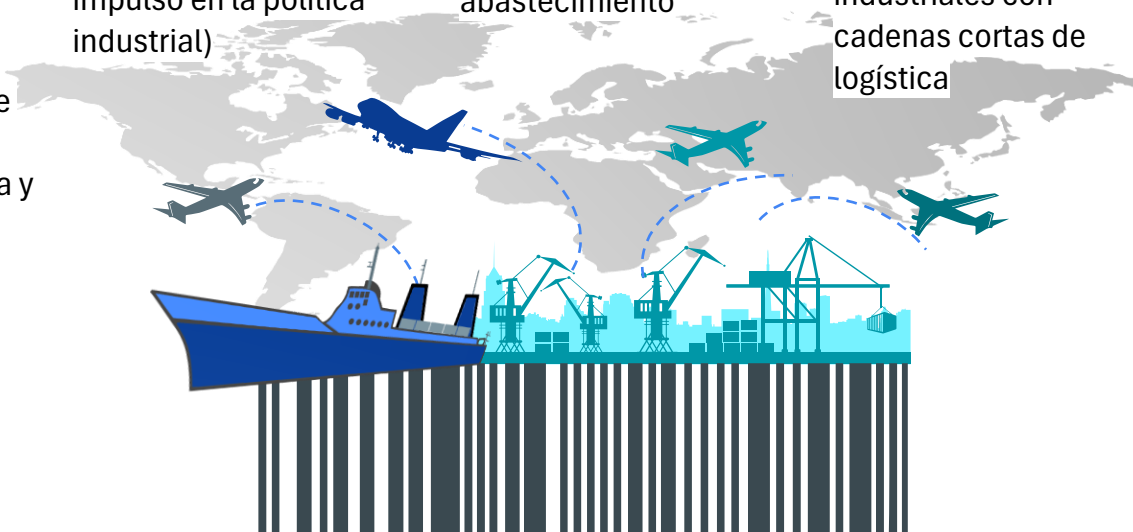
Deslocalización de la producción con países amigos y seguros en términos políticos y de abastecimiento

Nearshoring

Estrategias de deslocalización de la producción hacia proveedores y plantas industriales con cadenas cortas de logística

Debilitamiento de los organismos y reglas multilaterales

Mayor intervención de los estados en el diseño de la política industrial y en el uso de subsidios para las inversiones y el consumo dirigido





China como industria del mundo

- Presión competitiva de China por dominar la provisión industrial en todos los segmentos.
- Deslocalización de la producción desde China a los países cercanos (Nearshoring +Friendshoring)



Lucha geopolítica sobre base tecnológica

- Reinstalación del concepto de seguridad dentro de la política industrial
- El dominio de la tecnología y la imposición de la tecnología propia como factor de poder político.



Reaparición del Estado y la política pública como promotor de la industria

- Abandono del rol pasivo del estado como actor en la industria
- Acción directa de los Estados en los procesos de disputa tecnológica y producción industrial.

VISIÓN DE ADIMRA

VISIÓN

La metalúrgica es una “industria basada en conocimiento”: la diferenciación como factor central de competitividad implica potenciar sus capacidades en diseño-calidad, tecnología 4.0 y formación de los recursos humanos calificados, extendiéndolas a todo el sistema productivo



DUBLICA EMPLEADOS DESTINADOS A I+D+i RESPECTO PROMEDIO INDUSTRIAL

La industria metalúrgica es un facilitador y multiplicador de inversiones: potenciar su rol como proveedor especializado permite capturar las oportunidades de crecimiento asociadas a recursos estratégicos (agro, minería, energía) y agregar valor nacional al otorgar autonomía estratégica para el país.



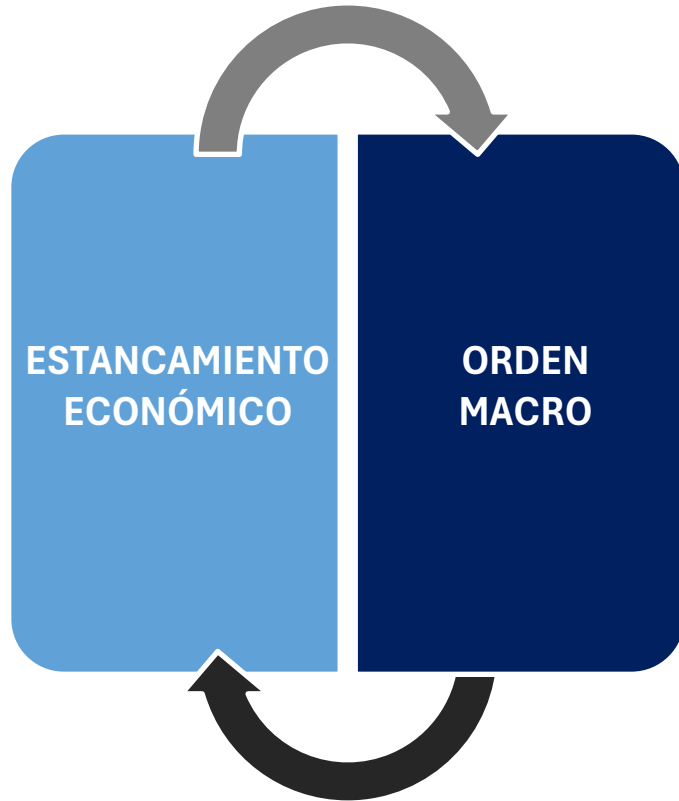
ROL CENTRAL EN 15 CADENAS DE VALOR

La industria metalúrgica es un vector relevante para incrementar las exportaciones: sólo recuperando el terreno perdido desde 2007 el volumen de ventas externas podría duplicarse, aportante al aumento del valor exportado por tonelada de Argentina.



VALOR Tn PROMEDIO METALÚRGICA U\$S 15.000

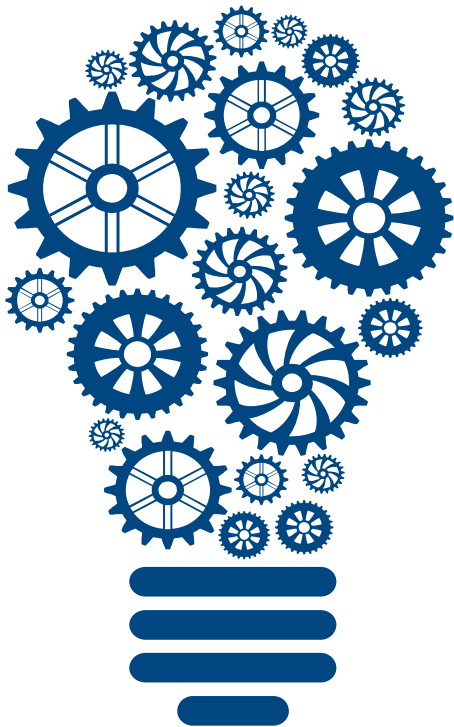
DOS PROBLEMÁTICAS GENERALES



La economía argentina más allá de la recuperación pos pandemia, muestra desajustes que deben ser abordados para lograr un desarrollo sustentable en el largo plazo ya que prácticamente **se encuentra estancada los últimos diez años.**

Una aproximación a la problemática metalúrgica, así como a la de la industria en general, requiere una mirada temporal: corto/mediano plazo y largo plazo; y espacial: intra planta y extra planta (sistémica); pero prioritariamente requiere de **un ordenamiento macroeconómico** y de los mercados que establezca las variables y permita trabajar en la competitividad de largo plazo de las empresas.

¿QUÉ ENTENDEMOS POR ECONOMÍA ORDENADA?



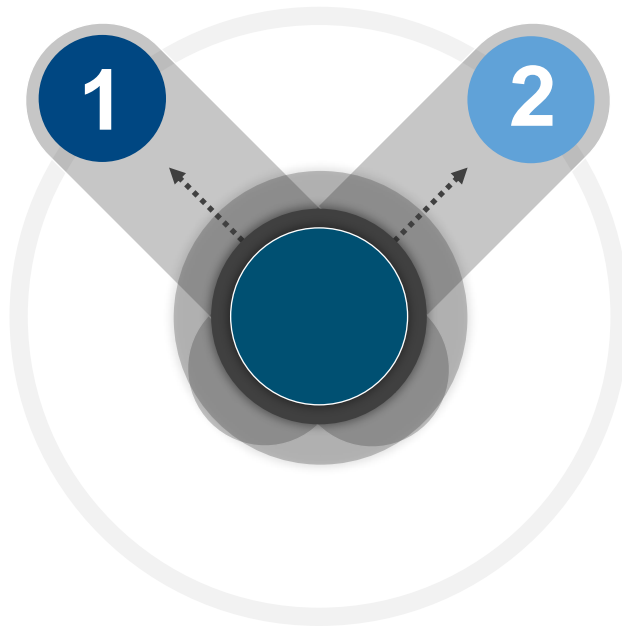
- Baja tasa de inflación, estabilidad en los precios relativos
- Un tipo de cambio estable y competitivo
- Mercados competitivos
- Libre acceso a las divisas
- Un sistema tributario (nacional, provincial y municipal) simple, transparente y estable, que promueva la inversión, la producción, y las exportaciones. Con mecanismos de recaudación eficientes y eficaces
- Un sistema aduanero y de comercio exterior simple y eficiente
- Una tasa de interés estable y compatible con el rendimiento de las inversiones productivas
- Estabilidad de las normas y calidad de la legislación económica
- Un Estado (nacional, provincial y municipal) rediseñado que cumpla sus funciones de manera eficiente y eficaz
- Una provisión de infraestructura y servicios públicos de calidad

¿CÓMO DEBE REALIZARSE ESTE ORDENAMIENTO?

MIRADA PRO-COMPETITIVA

Los sectores productivos e industriales en particular deben afrontar la competencia en los mercados internos y externos de manera sistemática.

Por esta razón, **es crucial que el país aproveche los elementos endógenos (vaca muerta, expo mineras, cosechas regulares, etc.) y exógenos (precios y demanda internacional)** para, desde la situación actual, utilizarlos como un puente para reencauzar la economía realizando una transformación consistente, teniendo claro que una mejora transitoria no implica una mejora estructural.




ORIENTACIÓN PRO-CRECIMIENTO

Es decir **pro inversión, pro exportación y pro competitividad**.

La reducción del desequilibrio fiscal como potencial medida inicial para combatir la inflación no debe ser hecha sobre la base de un aumento de la presión impositiva ni sobre la aplicación de impuestos distorsivos que afecten la competitividad de los sectores productivos en general, industriales y metalúrgicos en particular ya que estos están expuestos a la competencia y son críticos para apoyar el crecimiento, el empleo y la competitividad sistémica del país, y la situación actual ya registra que el sector industrial tiene una de las cargas tributarias más altas del mundo.

REFORMAS



- Una reforma fiscal nacional pro competitiva

- Un ordenamiento de la fiscalidad subnacional

- Un mejoramiento (simplificación) de la administración tributaria

- Un aumento de la formalización de la economía destinada a reducir la presión fiscal del sector formal de la economía

PLAN DE INVERSIONES

- En el sector de energía orientado a ofrecer precios competitivos y con fuerte orientación a la sustentabilidad ambiental

- Mejorar el sistema logístico que incluya la normativa orientada a su gestión y sus precios



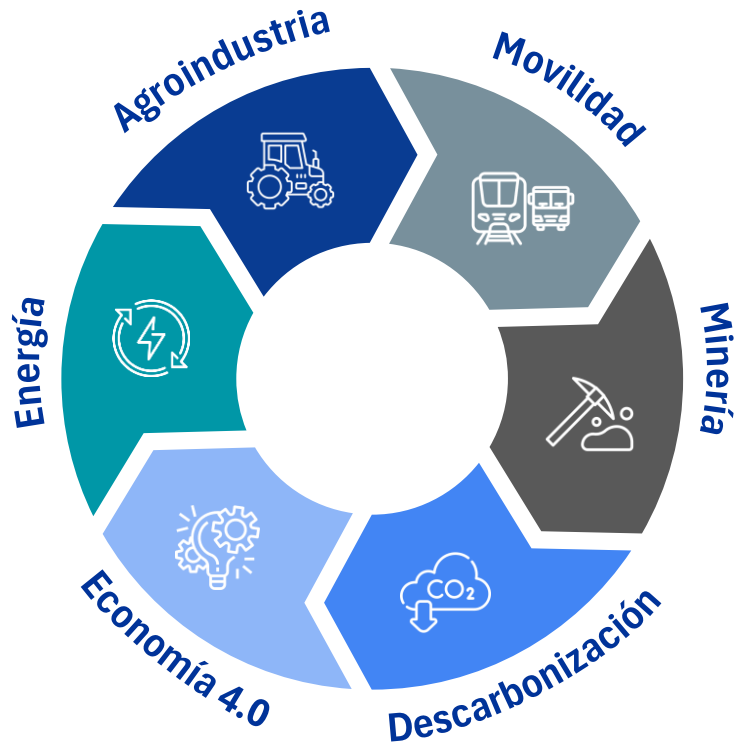
**CORREGIR LA INESTABILIDAD
MACROECONÓMICA**



**PERMITIRÁ DIRIGIR LA ATENCIÓN A
LAS CUESTIONES ESTRUCTURALES
PROPIAS DEL SECTOR**

SECTORES Y VERTICALES CON MAYOR POTENCIAL EN EL PAÍS

 Sectores



 Verticales

El desarrollo de los estos sectores y verticales productivos, junto con el crecimiento de los restantes sectores de la economía, **implicará un aumento de demanda que permitirá expandir a los sectores metalúrgicos aguas arriba** (proveedores de equipos e insumos para los sectores en expansión) **como aguas debajo** (agregación de valor a las materias primas) **generando un impacto sobre la industria y la economía**. Esta articulación entre proveedores de tecnología y sectores usuarios de la misma permite generar conocimiento apropiado y su transferencia mediante su incorporación a los sistemas productivos generando mejoramientos de procesos y productos. Esta dinámica virtuosa permitirá desarrollar la oferta para esos sectores y sobre la base del aumento de la competitividad sectorial recuperar participación en la demanda efectiva del resto de los sectores demandantes.

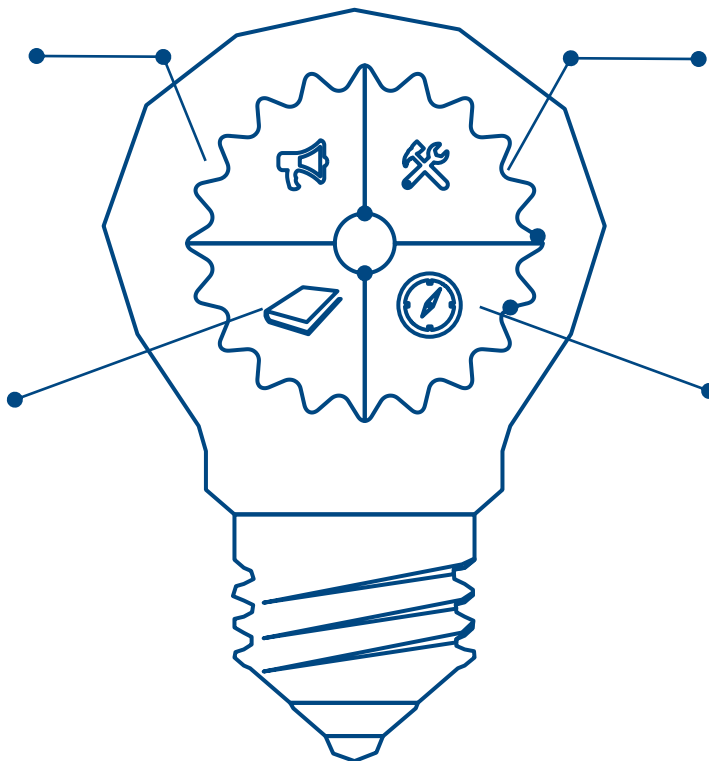
DESAFÍOS PARA POTENCIAR LA INDUSTRIA METALÚRGICA

DESCARBONIZACIÓN

Utilizar la descarbonización de la economía como palanca de desarrollo sectorial que permita un mejoramiento tecnológico, generación de capacidades y protección de mercado

COMPETITIVIDAD

No perder de vista la competitividad de la cadena. Esto implica mejorar los costos de todo el proceso productivo



FINANCIAMIENTO

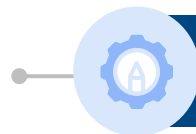
Apoyar el desarrollo sectorial y el de las verticales mediante mecanismos financieros, fiscales y ANR para que permita crear una base competitiva que facilite el salto de escala

PRIORIZAR LA CADENA DE VALOR

Evitar que las urgencias y las presiones sectoriales promuevan la importación de equipos generando una estructura de enclave

DESAFÍOS PARA POTENCIAR LA INDUSTRIA METALÚRGICA

Avanzar en la Economía 4.0 y simultáneamente **modernizar la industria** requiere fomentar la I&D; la difusión tecnológica y la inversión en bienes de capital



01

INDUSTRIA 4.0

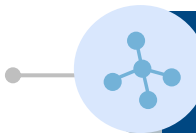
Ordenar, y dotar de recursos suficientes a los instrumentos y simultáneamente estabilizarlos mediante una **Ley de Promoción Metalúrgica que integre los mecanismos de promoción y por otra parte potenciar instrumentos como la Ley de Compre Argentino.**



02

LEY DE PROMOCIÓN METALÚRGICA

Modernizar las relaciones laborales para potenciar el empleo a partir de la adaptación a las nuevas formas productivas y la eliminación de incertidumbre generada por la legislación laboral



03

RELACIONES LABORALES

Es necesario tener una agenda de negociaciones externas inteligente que **privilegie las exportaciones.**



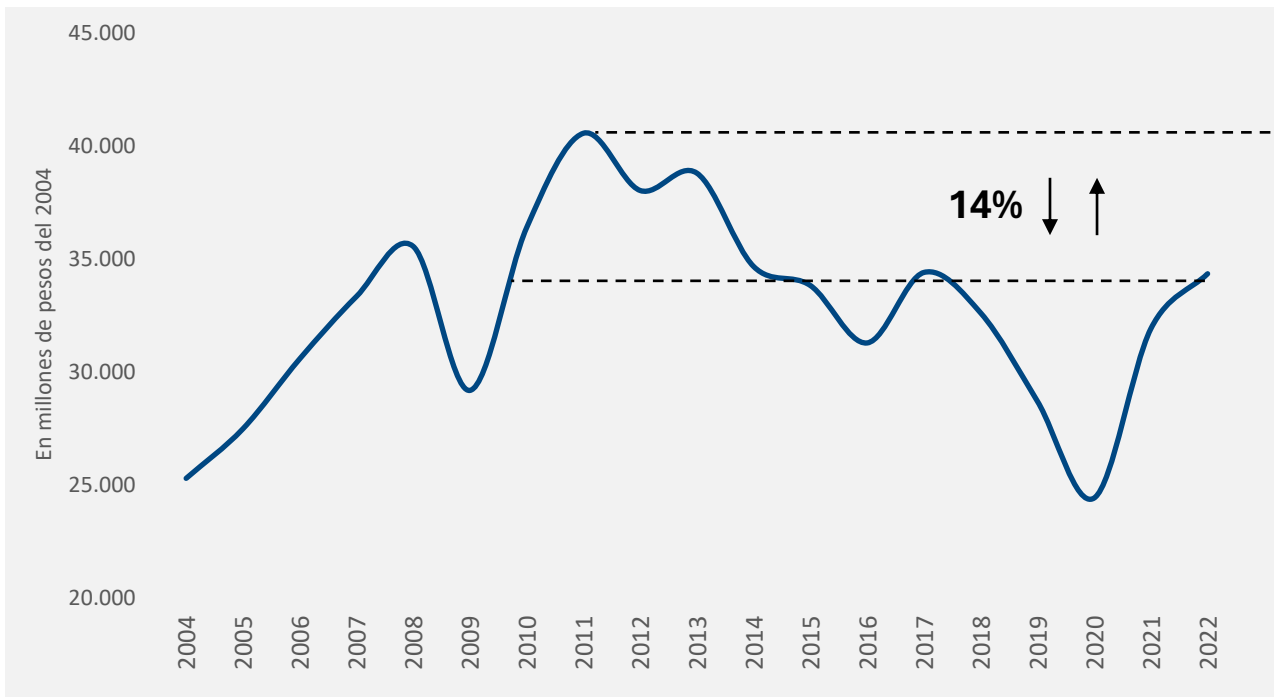
04

FOMENTO DE EXPORTACIONES

**SOLAMENTE CON UNA ECONOMÍA
ORDENADA EXISTE POTENCIAL PARA...**

Aumentar en un 14% el valor que genera la industria metalúrgica

Crecimiento de la industria metalúrgica (medido como el valor agregado)

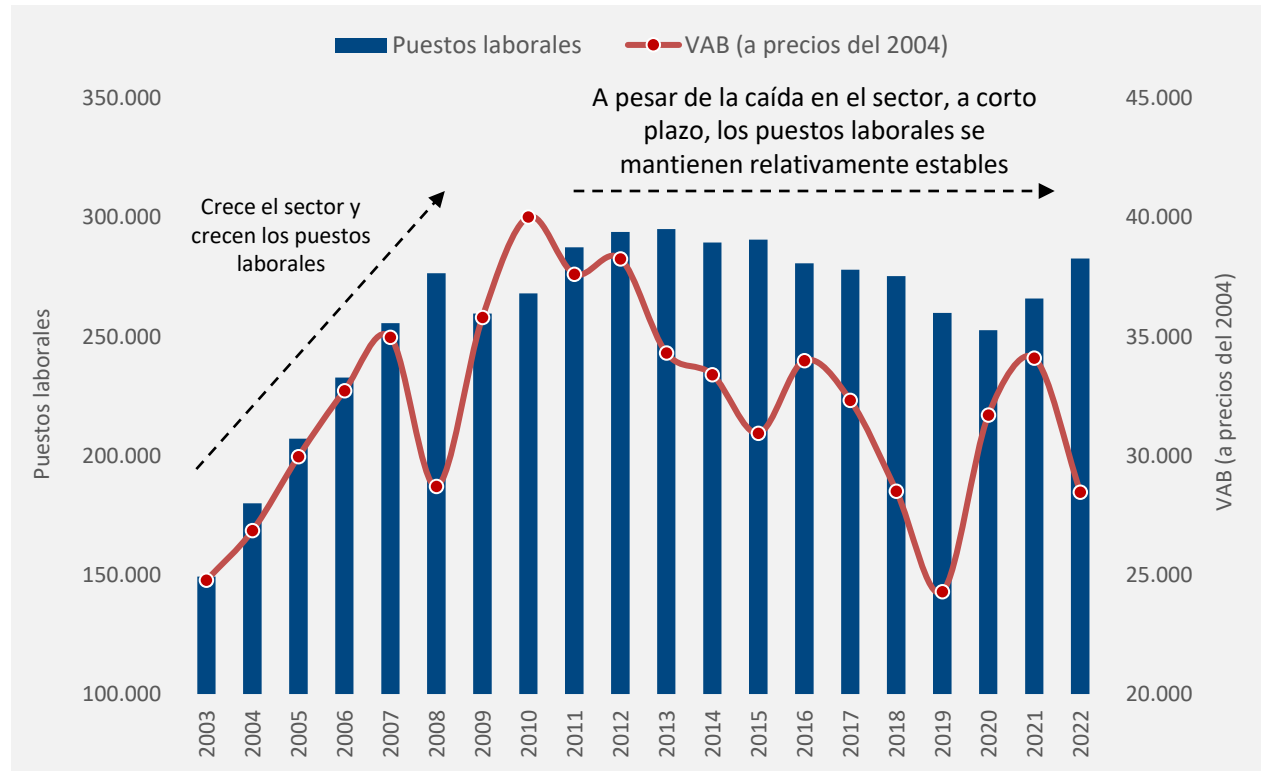


Fuente: Departamento de Estudios Económicos de ADIMRA en base a INDEC

AUMENTAR EL
VALOR
GENERADO
POR EL SECTOR

LO QUE PERMITIRÍA AUMENTAR LOS PUESTOS LABORALES

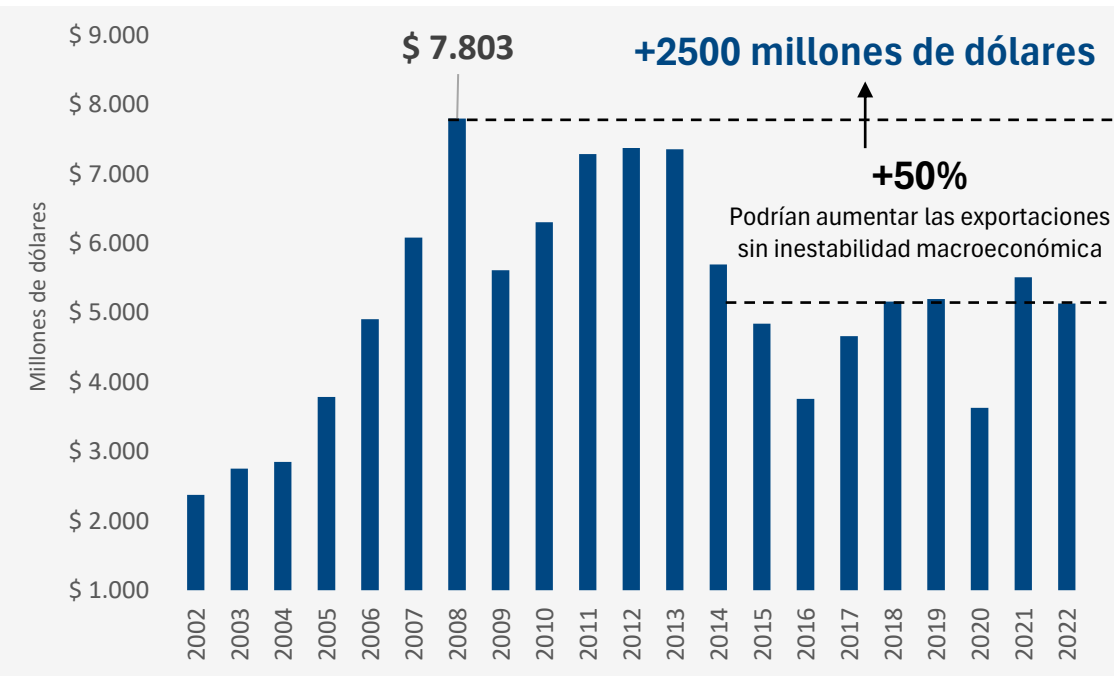
Cuando el sector puede crecer, los puestos laborales también aumentan



Fuente: Departamento de Estudios Económicos de ADIMRA en base a INDEC y OEDE

POTENCIAR LAS EXPORTACIONES DE PRODUCTOS METALÚRGICOS

Evolución de las exportaciones metalúrgicas



Fuente: Departamento de Estudios Económicos de ADIMRA en base a INDEC

PRINCIPALES RUBROS

- Autopartes
- Productos de metal
- Maquinarias
- Equipos eléctricos
- Equipos médicos
- Artículos del hogar

DESTINOS

- Mercosur
- Resto Latinoamérica
- Estados Unidos
- Europa

+155 PAÍSES

RUBROS "ESTRATÉGICOS"

- Energía nuclear
- Equipos para la industria de energía renovable
- Oil&Gas
- Maquinaria agrícola

EXISTE POTENCIAL PARA AUMENTAR UN 50% EL VALOR EXPORTADO ACTUAL